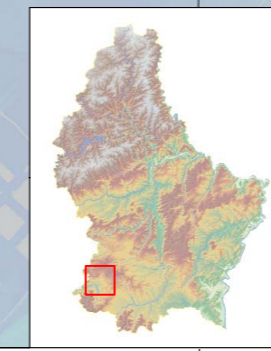
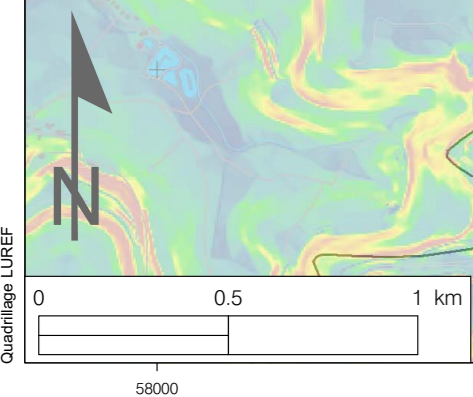
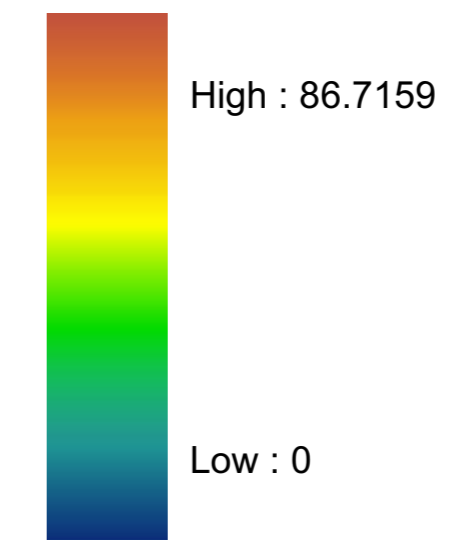




**LEGENDE**

**Pente (°)**



<p>MINISTÈRE DES TRAVAUX PUBLICS SERVICE GEOLOGIQUE DU LUXEMBOURG</p> <p><b>CARTE DES PENTES</b></p> <p>COMMUNE DE BASCHARAGE</p>	
	
<p>Etablie d' après : Modèle numérique de terrain 2003 (A.C.T. 2003) Résolution: 5 m</p>	
<p>© Service géologique du Luxembourg Fond topographique / Modèle numérique de terrain: Administration du Cadastre et de la Topographie Droits réservés à l'Etat du Grand-Duché de Luxembourg</p>	 <p><b>MINISTÈRE DES TRAVAUX PUBLICS</b> <i>Administration des ponts et chaussées</i></p> <p>Service géologique du Luxembourg</p>
<p>Edition: 29/05/2008</p>	<p>Echelle: 1:20'000 (Format: A2)</p>