

Publications du Service géologique du Luxembourg

Aménagement de territoire
Environnement
Transports
Travaux publics

Pour
un développement
durable



MINISTÈRE DU DÉVELOPPEMENT DURABLE
ET DES INFRASTRUCTURES
Administration des ponts et chaussées

Service géologique du Luxembourg



Informations générales

- Les publications du Service géologique sont en vente dans le commerce spécialisé ou bien directement auprès de:

Administration du cadastre et de la topographie

54, avenue Gaston Diederich
L-1420 Luxembourg

Adresse postale :

B.P. 1761

L - 1017 Luxembourg

Tél.: (+352) 44 901-1

Fax. : (+352) 44 901-333

E-mail: info@act.public.lu

Site internet: <http://www.act.public.lu>



↪ Heures d'ouverture: du lundi au vendredi de 8:30 à 11:30 et de 13:30 à 16:30

↪ Commande des publications:

- au guichet ou sur commande écrite par fax, courrier ou e-mail.
- en ligne sur le géoportail: <http://www.geoportail.lu> (cartes géologiques)

↪ Paiements acceptés:

- au guichet: en espèces, par carte bancaire ou carte de crédit;
- en ligne: par carte de crédit;
- envoi contre remboursement (Luxembourg uniquement).

Les revendeurs professionnels bénéficient des mêmes conditions particulières que pour les produits de l'Administration du cadastre et de la topographie, définies sur base de conventions bilatérales signées avec l'administration.

- Pour tout renseignement d'ordre général, vous pouvez contacter le secrétariat du

Service géologique du Luxembourg, Administration des ponts et chaussées

B.P. 17

L - 8005 Bertrange

Tél.: (+352) 310 502 502

Fax.: (+352) 310 502 514

E-mail: geologie@pch.etat.lu

Site internet: <http://www.pch.public.lu>



Service Géologique
du Luxembourg

↪ Heures d'ouverture: du lundi au vendredi, de 8:00 à 12:00
les lundis, jeudis et vendredis, de 13:00 à 17:00

- Vous pouvez également consulter en ligne les cartes géologiques du Luxembourg et télécharger certains documents sur le **Portail luxembourgeois des Sciences de la Terre** sous l'adresse <http://www.geologie.lu>
- La liste complète des publications peut être consultée en ligne sous l'adresse: http://www.geologie.lu/static/publications_sgl.pdf

Cartes géologiques générales et thématiques

Carte géologique générale du Luxembourg

Carte générale de la géologie de surface avec légende, en 25 couleurs, sur fond topographique simple avec courbes de niveau.

Echelle 1:100 000
3ième édition, 1992
Format: 90 x 70 cm, à plat

↪ 25 €

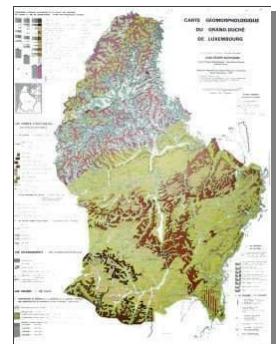


Carte géomorphologique du Luxembourg

Représentation des formes majeures et de leur agencement offrant une vision synthétique du relief actuel et des grandes étapes de son élaboration.

Echelle 1:100 000
1984
Format: 95 x 71cm, à plat

↪ 20 €

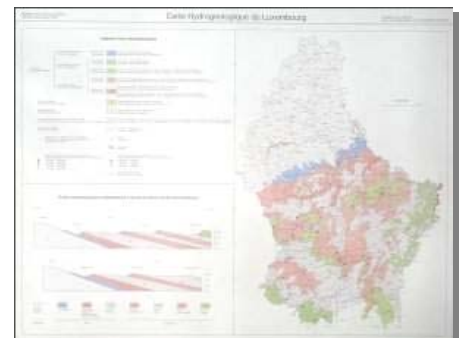


Carte hydrogéologique du Luxembourg

Carte générale des types d'aquifères et des zones d'affleurement avec les zones d'exploitation majeures.

Echelle 1:200 000
1981
Format: 70 x 53 cm, à plat

↪ 10 €



Cartes simplifiées et thématiques diverses

Format: Carte postale 15 x 21 cm

Gratuites, dans la mesure des stocks disponibles.

Pour les besoins de l'enseignement, contacter le secrétariat du Service géologique.

A télécharger également sur <http://www.geologie.lu> .

- Carte géologique schématique
1996/1998



- Distribution du potassium d'après la géophysique aéroportée
1997



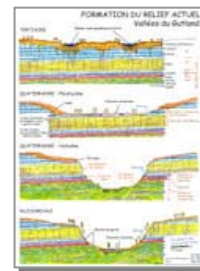
- Carte hydrogéologique schématique
1998



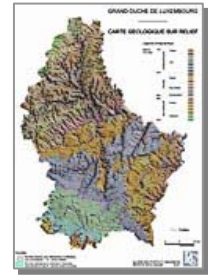
- Coupe des Anciennes Ardoisières de Haut-Martelange
1999



- Schéma de la formation du relief actuel des vallées du Gutland
2000



- Carte géologique sur relief
2001



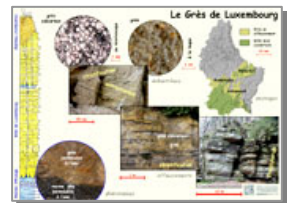
- Vue du Jardin des roches à Bertrange
2002



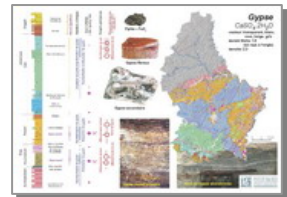
- Carte schématique des risques géologiques
2003



- Le Grès de Luxembourg
2005



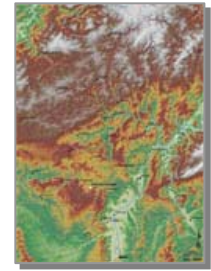
- Le gypse $\text{CaSO}_4 \cdot 2\text{H}_2\text{O}$
2006



- Grès de Luxembourg, Ernzen – Surface tarudée
2007



- Carte du relief du Luxembourg et des régions avoisinantes
2008



- Générations de gypse et d'anhydrite
2009



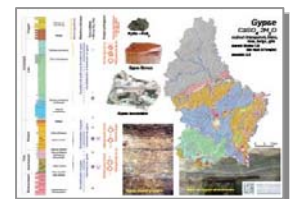
- Lehrpfad Mensch & Stein – Steingarten Born
2010



- Paysages et géologie du Mullerthal
2011



- Landschaftswandel am Lehrpfad "Mensch und Stein"
2012



Cartes géologiques détaillées

■ Ancienne édition

Carte détaillée de la géologie de surface, en couleurs, avec légende, sur fond topographique avec courbes de niveau indicatives.

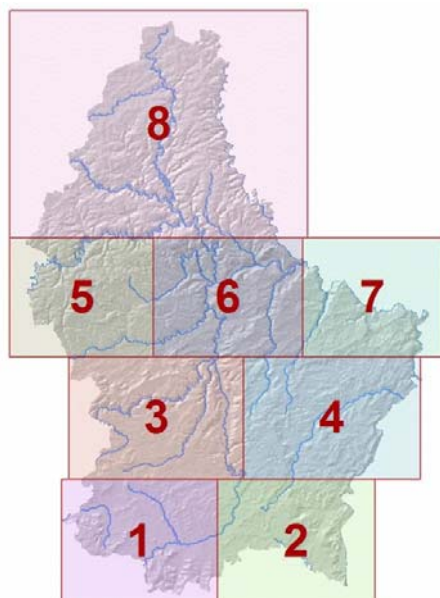
1947 à 1949

Format: 103 x 78 cm, à plat

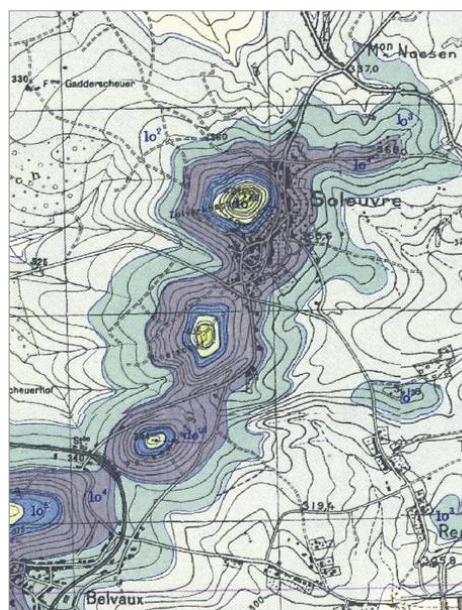
Couverture: Pays entier en 8 feuilles

N°	Nom	Echelle	Disponibilité	Notice(s) explicative(s)
1	Esch/Alzette	1:25'000	Copie couleur	a, b
2	Remich	1:25'000	✓	b
3	Luxembourg	1:25'000	Copie couleur	b
4	Grevenmacher	1:25'000	✓	b
5	Redange	1:25'000	✓	b, c
6	Diekirch	1:25'000	✓	b, d
7	Echternach	1:25'000	✓	b
8	Wiltz	1:50'000	✓	d

Assemblage des feuilles:



Extrait:



↪ Prix par feuille: 12 €

Notices explicatives:

- a: Publications du Service géologique, Volume IV
- b: Publications du Service géologique, Volume V
- c: Publications du Service géologique, Volume III
- d: Publications du Service géologique, Volume VI

■ Nouvelle édition

Carte détaillée de la géologie de surface, en 25 couleurs, avec légende, coupes géologiques et colonne lithologique et stratigraphique, sur fond topographique détaillé avec courbes de niveau précises.

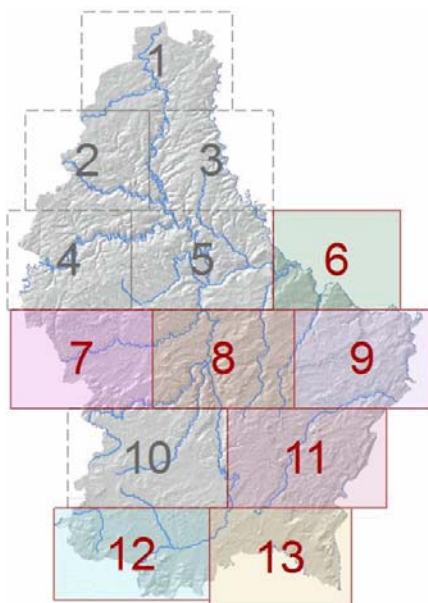
De 1971 à nos jours.

Format: 105 x 75 cm, à plat

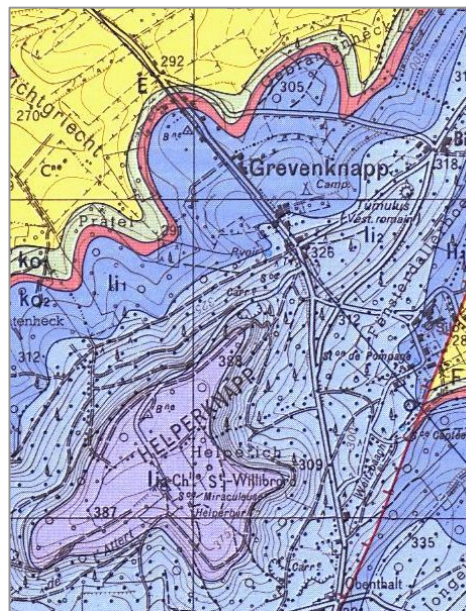
Couverture: 13 feuilles à l'échelle 1:25 000, dont 7 sont disponibles:

N°	Nom	Echelle	Disponibilité	Notice(s) explicative(s)
1	Troisvierges	1:25'000	-	
2	Wiltz	1:25'000	-	
3	Hosingen	1:25'000	-	
4	Esch/Sûre	1:25'000	-	
5	Diekirch	1:25'000	-	
6	Beaufort	1:25'000	✓	a
7	Redange	1:25'000	✓	a
8	Mersch	1:25'000	✓	b
9	Echternach	1:25'000	✓	a,c
10	Luxembourg	1:25'000	-	
11	Grevenmacher	1:25'000	✓	c
12	Esch/Alzette	1:25'000	✓	a
13	Remich	1:25'000	✓	c

Assemblage des feuilles:



Extrait:



↪ Prix par feuille: 20 €

Notices explicatives:

- a: Publications du Service géologique, Volume V
- b: Publications du Service géologique, Volume XXV
- d: Publications du Service géologique, Bulletin 16

■ Band I ([épuisé : disponible en téléchargement sur http://www.geologie.lu](http://www.geologie.lu))

Die Geologie Luxemburgs in ihren Beziehungen zu den benachbarten Gebieten.
176 Seiten mit 22 Tafeln Profilen und Karten, 12 Formationstabellen und 9
Abbildungen.

Lucius M. (1937)

■ Band II

Beiträge zur Geologie von Luxemburg: I. Geschichte der geologischen Erforschung
Luxemburgs.– II. Verzeichnis der Veröffentlichungen zur Geologie von Luxemburg.–
III. Der Werdegang des Luxemburger mesozoischen Sedimentationsraumes und
dessen Beziehungen zu den hercynischen Bauelementen.– IV. Über das Alter der
Oeslinger Rumpffläche.

412 Seiten mit 7 Tafeln und 4 Figuren. – Zweite, umgearbeitete Auflage.

Lucius M. (1955)

6 €

■ Band III

Beiträge zur Geologie von Luxemburg. Die Ausbildung der Trias am Südrande des
Oeslings.

330 Seiten mit 1 Kartenskizze, 1 Tafel Profile und 1 Formationstabelle. – 1941

Lucius M. (1941)

6 €

■ Band IV

Beiträge zur Geologie von Luxemburg. Die Luxemburger Minetteformation und
die jüngeren Eisenerzbildungen unseres Landes.

347 Seiten mit 14 Figuren, 14 Photos, 36 Tabellen und 1 Atlas mit 11 Karten nebst
3 Tafeln Profile.

Lucius M. (1945)

6 €

■ Band V

Erläuterungen zur Geologischen Karte Luxemburgs – Das Gutland.

408 Seiten mit 30 Figuren, 10 Tabellen und 4 Tafeln.

Lucius M. (1948)

6 €

■ Band VI

Erläuterungen zur Geologischen Karte Luxemburgs – Das Oesling.

176 Seiten mit 32 Figuren, 50 Photos, 1 Tafel Profile, 1 Uebersichtskarte und
2 Tabellen.

Lucius M. (1950)

6 €

■ Volume VII ([épuisé : disponible en téléchargement sur http://www.geologie.lu](http://www.geologie.lu))

Recherches en vue de la possibilité d'une exploitation industrielle du schiste
bitumineux du Toarcien dans le Grand-Duché de Luxembourg.

170 pages avec 15 planches et figures.

Faber G. (1947)

■ Band VIII

Zur Morphologie des südlichen Randgebietes der Luxemburger Ardennen.

48 Seiten mit 3 Figuren, 13 Photos und 3 Tafeln.

Steffen M. (1951)

6 €

■ **Volume IX**

Quelques aspects de la Géologie appliquée dans l'aire de sédimentation luxembourgeoise.

279 pages avec 81 figures et 10 planches.

Lucius M. (1953) 6 €

■ **Volume X**

Etude micro-tectonique dans les Ardennes luxembourgeoises.

60 pages avec 12 figures, 5 planches et 6 photos.

Van Wijnen J. C. (1953) 6 €

■ **Volume XI** (épuisé : disponible en téléchargement sur <http://www.geologie.lu>)

Description et Genèse des Dépôts meubles de surface et du Relief de l'Oesling (Ardennes luxembourgeoises).

94 pages avec 5 planches, 2 cartes et 10 photos.

Hermans W. F. (1955)

■ **Volume XII**

Les Schistes bitumineux du Toarcien dans l'aire de sédimentation luxembourgeoise.

Nouvelles Recherches sur les possibilités d'une exploitation industrielle.

68 pages avec 3 planches et 4 figures.

Faber G., Lucius M. (1956) 6 €

■ **Band XIII**

Zur Verwitterung, Bodenbildung und Morphologie der Lias-Keuperlandschaft bei Moutfort-Luxemburg.

164 Seiten mit 31 Tabellen, 25 Abb. und 1 Karte.

Jungerius P. D. (1958) 6 €

■ **Band XIV**

Livre à la Mémoire du Docteur Michel Lucius: avec la collaboration de: Bakker J.P., Levelt Th. W., Bintz J., Boesch H., Calembert L., Fourmarier P., Heuertz M., Jungerius P.D., Kneuper G., Maubeuge L., Mitchell-Thome R.C., Muller A., Murawski H., Rode K., Roubault M., Schoenenberg R. et Einsele G.

358 pages avec 110 figures, 13 planches et 1 carte.

Bintz J., éditeur (1965) 10 €

■ **Band XV**

Die Plateaulehme Süd-Luxemburgs und ihre Bedeutung für die morphogenetische Interpretation der Landschaft.

215 Seiten mit 50 Figuren und 2 Karten.

Dr. Levelt Th. W. M. (1965) 10 €

■ **Band XVI**

Die Klüfte im Paläozoikum und Mesozoikum von Luxemburg und der westlichen Eifel. Ihre Beziehungen zur allgemeinen Tektonik und ihr Einfluß auf das Gewässernetz.

89 Seiten mit 9 Tafeln und 3 Karten.

Berg D. (1965) 10 €

■ **Volume XVII**

Contributions à la connaissance du Lias inférieur au G.D. de Luxembourg. Première partie:

1. Die "Mergel und Kalke von Strassen".
Muller A.
 2. Über die Sporenführung des Kernprofils der Bohrung Contern FG 11.
Hiltmann W.
 3. Umgelagerte Karbonsporen aus den Rät-Lias-Schichten SE-Luxemburgs.
Hagermann H.W.
- 220 Seiten mit 20 Abb., 6 Tabellen, 13 Tafeln und 5 Tafelanlagen.
(1967) 10 €

■ **Band XVIII**

Die Terrassen des Ourtals.
129 Seiten mit 29 Abb. und 18 Photos. – 1969
Wiese B. (1969) 10 €

■ **Band XIX**

Geochemische Faziesuntersuchungen im oberen Hauptmuschelkalk und unteren Keuper Luxemburgs.
109 Seiten mit 41 Abb.
Gittinger K. (1969) 10 €

■ **Volume XX**

Contributions à la connaissance du Lias inférieur au G.D. de Luxembourg. –
Deuxième partie:

1. Résultats des recherches géologiques faites sur la tranchée du S.E.B.E.S. Tronçon Eschdorf-Nospelt, Nospelt-Rebiérg, Nospelt-Bridel.
Bintz J., Guerin-Franiatte S., Mouterde R., Muller Ad. avec la collab. de H. Siedek.
2. Le Lias inférieur sur le plateau de Burmerange.
Feuth-Siedek I., Guerin-Franiatte S., Muller A..

127 pages avec 8 figures et 5 planches.
(1970) 10 €

■ **Band XXI**

Hydrogeologische und hydrochemische Untersuchungen im Luxemburger Sandstein.
61 Seiten mit 15 Abb. und 8 Tafeln.
v. Hoyer M. (1971) 10 €

■ **Band XXII**

Hydrogeologische und hydrochemische Untersuchungen im oberen Muschelkalk und Keuper Luxemburgs.
87 Seiten mit 31 Abb. und 4 Tafeln.
Neumann C. (1971) 10 €

■ **Band XXIII**

Die Trias-Lias Grenzsichten Luxemburgs; Inventaire des traces d'activité animale dans les sédiments mésozoïques du territoire luxembourgeois.
174 Seiten mit 10 Abb. und 9 Tafeln.
Hary A. (1974) 10 €

■ **Band XXIV**

Sedimentologisch-stratigraphische Untersuchungen in der Minette des Differdinger Beckens.
54 Seiten mit 12 Abb., 2 Tabellen und 14 Anlagen.
Thein J. (1984) 10 €

■ **Band XXV**

Erläuterungen zur geologischen Karte von Luxemburg 1:25 000 Blatt N°8 Mersch.
96 Seiten mit 29 Abb. und 3 Tafeln.

Dittrich D. (1984) 10 €

■ **Band XXVI**

Beckenanalyse der oberen Trias der Trier-Luxemburger Bucht.
223 Seiten mit 39 Abb., 8 Tafeln und 6 Tabellen.

Dittrich D. (1989) 20 €

■ **Band XXVII**

Comptes rendus du colloque international de Karstologie à Luxembourg, 25-26 août
1992.

195 pages avec 92 figures et 12 tableaux.

Maquil R., Massen F. (1994) 20 €

■ **Band XXVIII**

Hydrogeologische Detailuntersuchungen im Rahmen der "solution de recharge"
(Ersatzlösung) in Luxembourg.

195 Seiten, 91 Abb. und 22 Tabellen.

Struffert F.-J. (1994) 20 €

■ **Band XXIX**

Coral Reefs in the Past, Present and Future Actes du colloque 6 au 9 septembre 1994
à Luxembourg.

272 pages avec 71 figures, 7 tableaux et 7 planches.

Lathuilière B., Geister J. (1995) 20 €

■ **Volume XXX**

Les formes d'affaissement minier dans le bassin ferrifère luxembourgeois.

248 pages avec 133 figures, 6 tableaux et 38 photos.

Storoni, A. (2001) 20 €

■ **Volume XXXI**

Geochemical signature of rocks and weathering products in Luxembourg.

139 pages with 56 figures and 38 tables.

Roth, S. (2007) 20 €

■ Bulletin N° 1

Rapport d'activité du Service Géologique pour la période 1961-1967. Travaux scientifiques, 1-6, 1 fig.

Bintz J.

Note préliminaire sur les recherches géologiques faites sur la tranchée du Syndicat des Eaux du Barrage d'Esch/Sûre, 6-8.

Bintz J., Muller A.

(1968)

■ Bulletin N° 2

Note préliminaire sur la valeur stratigraphique et l'écologie des Liogryphées du territoire luxembourgeois, 1-12, 1 tab.

Hary A.

Bericht über die hydrogeologischen Arbeiten im Raum Echternach und Remich, 13-14.

v. Hoyer M., Neumann Ch.

(1969)

■ Bulletin N° 3

Analyse des minéraux argileux du Grès Bigarré du sondage de Mersch, 1-10, 4 fig.

Fransolet A.M.

(1970)

■ Bulletin N° 4

Der Luxemburger Sandstein (Hettangien) im Gebiet Syren, Munsbach, Sandweiler, Itzig, Hassel (Luxemburg), 1-28, 8 Abb.

Muller A., Rasche P.

(1971)

■ Bulletin N° 5

Zur Lithologie und Tektonik des Unterdevons im südlichen Oesling Luxemburgs, 1-20, 5 Abb.

Konrad H.J., Wachsmut W.

(1973)

■ Bulletin N° 6

Profil des Unteren Muschelkalkes in der Kernbohrung Mersch/Luxemburg, 1-22, 2 Abb.

Schwarz H.-U.

(1975)

■ Bulletin N° 7

Programme de la Séance Académique organisée à l'occasion du Centenaire de la Naissance de Michel Lucius à Luxembourg, le 9 octobre 1976, 1-8.

La vie et l'oeuvre de Michel Lucius 1876-1976, 8-13.

Muller A.

Le rôle du Service Géologique au Luxembourg, 14-19.

Bintz J.

Evolution du territoire Luxembourgeois et des régions limitrophes au cours des millions d'années, 20-40, 4 fig.

Hary A.

(1976)

■ **Bulletin N° 8**

Der Buntsandstein in der Nordeifel, 3-22, 10 Abb.

Horalek U., Muller A., Parting H.

Die Mittlere und Obere Trias der Nordeifel, 23-36, 5 Abb.

Muller A., Papaionanou J., Schrader E.

Observations palynologiques dans le Muschelkalk inférieur du sondage de Mersch, Luxembourg, 37-53, 1 tab., 3 pl.

Adloff C., Doubinger J.

(1977)

■ **Bulletin N° 9**

Lithofaciès, stratofaciès et ichnofaciès du Rhétien grésopélimitique de la carrière d'Aboncourt

(NE de la Lorraine), 1-26, 8 fig., 2 pl.

Hary A., Hendriks F., Muller A.

(1981)

■ **Bulletin N° 10**

Zur Ausbildung des Räts in den Flachbohrungen Mersch (Luxemburg).

Stratigraphische, sedimentologische und organisch-geochemische Untersuchungen, 1-48, 8 Abb.,

Bintz J., Even G., Flekken P., Hendriks F., Muller A.

(1979)

■ **Bulletin N° 11**

Strategische Erzprospektion mit Hilfe von Oberflächenwässern und deren Sedimenten in Nord-Luxemburg,

1-43, 16 Abb., 2 Tab.

Thein J.

(1979)

■ **Bulletin N° 12**

Organisation des dépôts carbonatés de plate-forme du Muschelkalk supérieur luxembourgeois; Influence du haut-fond de Sierck-les-Bains, 3-24, 8 fig.

Courel L., Demonfaucon A., Muller A.

Der Schilfsandstein Luxemburgs als tidal-beeinflusste Rinnenfüllungen.

Aspekte zur Stratofazies und Sedimentologie des Profils Kinnett, 25-43, 7 Abb., 2 Tab.

Barth E., Bernecker Th., Berners H.P., Bock H., Kowalewski J., Muller A.

(1984)

■ **Bulletin N° 13**

Notice de la carte géomorphologique du Gr.-D. de Luxembourg, 3-48, 10 fig.

Désiré-Marchand J.

(1985)

■ **Bulletin N° 14**

L'ichnofaune de petits reptiles du Buntsandstein Moyen de Britten (Sarre), 3-20, 11 fig., 4 tab.

Demathieu G.R., Muller E.M.

Runoff and sediment output from Luxembourg Keuper catchment, 23-28, 6 fig., 4 tab.

Duijsings J.J.H.M.

(1987)

■ **Bulletin N° 15**

Eluvial derivation of Rasenerz concretions from the Minette formation (Luxembourg).

Evidence based on numerical classification of geochemical data, 1-34, 9 fig., 4 tab.

Riezebos P.A., Ten Kate W.G.H.Z., De Bruin M.

(1987)

■ **Bulletin N° 16**

Erläuterungen zur geologischen Karte von Luxemburg 1:25 000

Blatt N° 11 Grevenmacher und Blatt N° 13 Remich, 1-51, 3 Abb., 2 Tab.

Dittrich D.

(1993)

■ **Bulletin N° 17**

Ein automatischer Radonsensor für Bohrlochmessungen.

Messergebnisse aus der Gipsmine Walferdingen, 1-54, 23 Abb.

Lenzen M.

(1995)

■ **Bulletin N° spécial 1F**

Le Jardin des Roches – Site Ponts et Chaussées Bertrange.

Un voyage dans le temps et dans l'espace.

Maquil J.

(2002)

■ **Bulletin N° spécial 1L [\(épuisé\)](#)**

De Steegaart - Ponts & Chaussées zu Bartreng.

Eng Rees duerch Raum an Zäit.

Maquil J.

(2002)

■ **Bulletin N° spécial 2D**

Lehrpfad Mensch & Stein in der Gemeinde Beaufort.

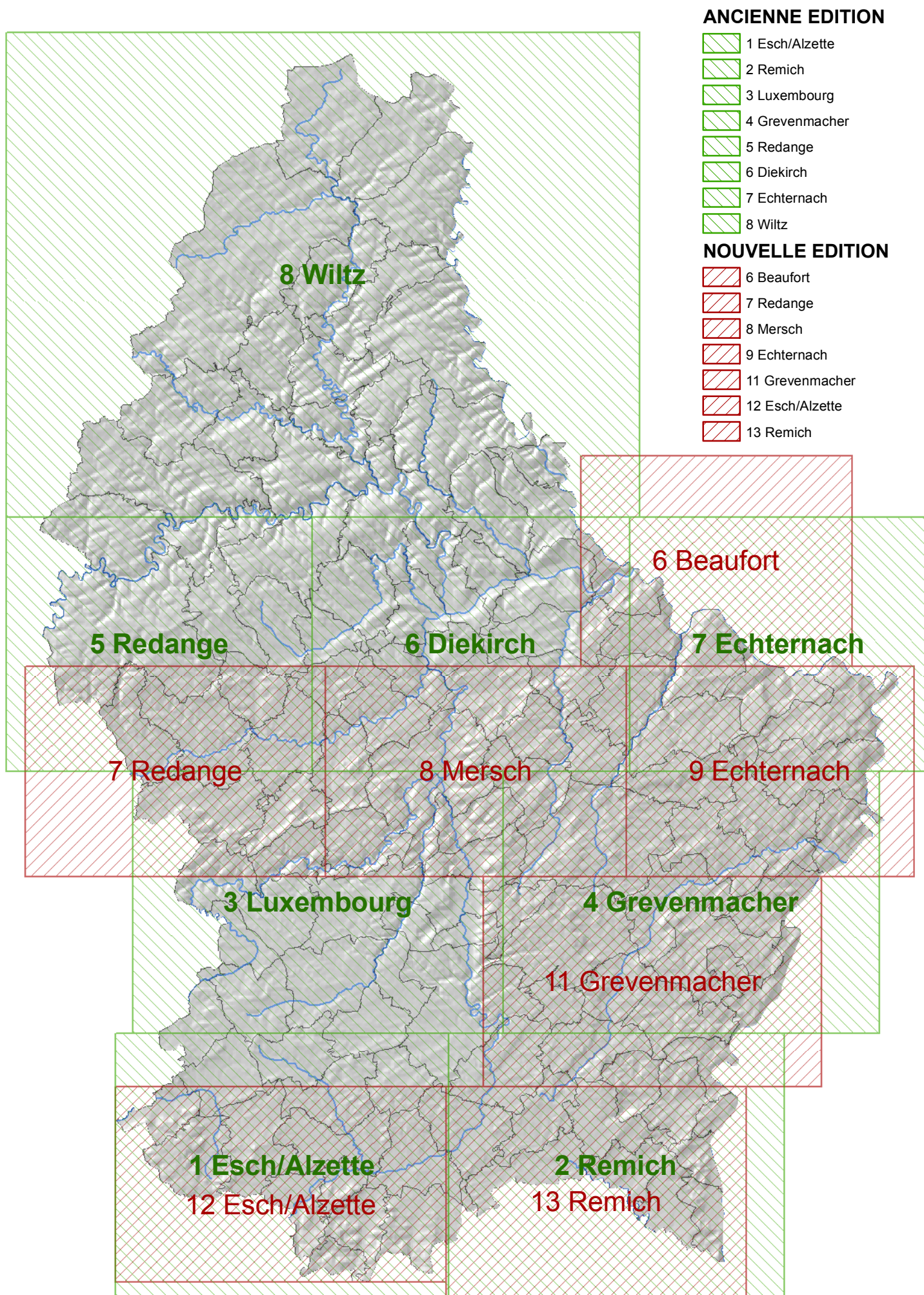
Kausch B.

(2009)

↪ Prix des Bulletins : 2 €

Annexe 1

Cartes géologiques détaillées: Assemblage des feuilles des deux éditions



Annexe 2

Cartes géologiques détaillées : Couverture entière avec les deux éditions

Les deux éditions de la carte géologique détaillée à l'échelle 1:25'000 n'ont pas le même découpage et toutes les feuilles ne sont pas disponibles dans la nouvelle édition (cf. Annexe 1).

Pour réaliser une couverture entière du pays, vous pouvez combiner les deux éditions de la manière suivante:

Couverture du pays à 100%:

Ancienne édition: Feuilles 1/Esch/Alzette, 3/Luxembourg, 2/Remich,
5/Redange, 6/Diekirch, 8/Wiltz 6 x 12 €

Nouvelle édition: Feuilles 6/Beaufort , 7/Redange, 8/Mersch, 9/Echternach,
11/Grevenmacher, 12/Esch/Alzette, 13/Remich 7 x 20 €

Total: 212 €

Couverture du pays à 98 %:

Ancienne édition: Feuilles 3/Luxembourg, 5/Redange,
6/Diekirch, 8/Wiltz 4 x 12 €

Nouvelle édition: Feuilles 6/Beaufort , 7/Redange, 8/Mersch, 9/Echternach,
11/Grevenmacher, 12/Esch/Alzette, 13/Remich 7 x 20 €

Total 188 €

Notices/Erläuterungen:

■ **Band III**

Beiträge zur Geologie von Luxemburg. Die Ausbildung der Trias am Südrande des Oeslings.
330 Seiten mit 1 Kartenskizze, 1 Tafel Profile und 1 Formationstabelle. – 1941

Lucius M. (1941) 6 €

■ **Volume V**

Erläuterungen zur Geologischen Karte Luxemburgs – Das Gutland.

408 Seiten mit 30 Figuren, 10 Tabellen und 4 Tafeln. – 1948

Dr. Lucius M. 6 €

■ **Volume VI**

Erläuterungen zur Geologischen Karte Luxemburgs – Das Oesling.

176 Seiten mit 32 Figuren, 50 Photos, 1 Tafel Profile, 1 Übersichtskarte und
2 Tabellen. – 1950

Dr. Lucius M. 6 €

■ **Volume XXV**

Erläuterungen zur geologischen Karte von Luxemburg 1:25 000 Blatt N°8 Mersch.

96 Seiten mit 29 Abb. und 3 Tafeln. –1984

Dittrich D. 10 €

■ **Bulletin N° 16/1993**

Erläuterungen zur geologischen Karte von Luxemburg 1:25 000

Blatt N° 11 Grevenmacher und Blatt N° 13 Remich, 1-51, 3 Abb., 2 Tab.

Dittrich D. 2 €